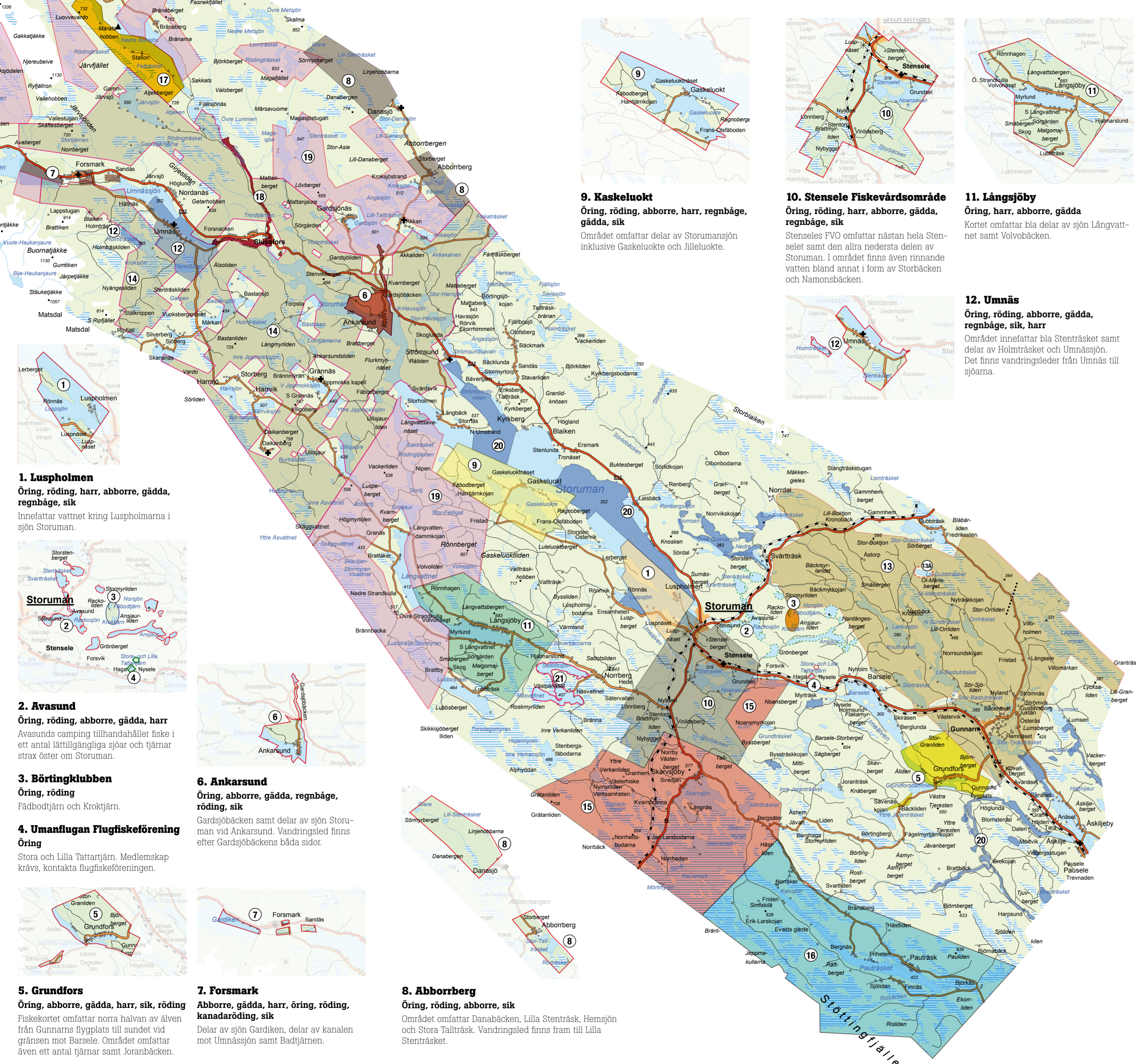
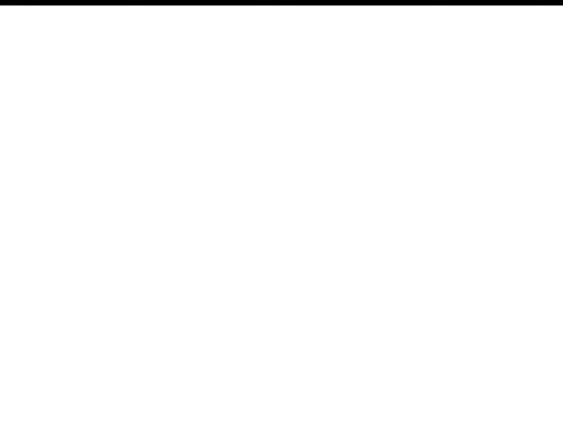


# Fiskekarta

## Storumans östra del



**1. Luspholmen**  
Öring, röding, harr, abborre, gädda, regnbåge, sik  
Innefattar vattnet kring Luspholmarna i sjön Storuman.

**2. Ävasund**  
Öring, röding, abborre, gädda, harr  
Ävasunds camping tillhandahåller fiske i ett antal lättillgängliga sjöar och tjärnar strax öster om Storuman.

**3. Börtingklubben**  
Öring, röding  
Fädbodtjärn och Kroktjärn.

**4. Umanflugan Flugfiskeförening**  
Öring  
Stora och Lilla Tattartjärn. Medlemskap krävs, kontakta flugfiskeföreningen.

**5. Grundfors**  
Öring, abborre, gädda, harr, sik, röding  
Fiskekortet omfattar norra halvan av älven från Gunnarns flygplats till sundet vid gränsen mot Barsele. Området omfattar även ett antal tjärnar samt Joranbäckens.

**6. Ankersund**  
Öring, abborre, gädda, regnbåge, röding, sik  
Gardsjöbäckens samt delar av sjön Storuman vid Ankersund. Vandringsled finns efter Gardsjöbäckens båda sidor.

**7. Forsmark**  
Abborre, gädda, harr, öring, röding, kanadaröding, sik  
Delar av sjön Gardiken, delar av kanalen mot Umnässjön samt Badtjärnen.

**8. Abborrberg**  
Öring, röding, abborre, sik  
Området omfattar Danabäckens, Lilla Stenträsk, Hemsjön och Stora Tallträsk. Vandringsled finns fram till Lilla Stenträsket.

**9. Kaskeluokt**  
Öring, röding, abborre, harr, regnbåge, gädda, sik  
Området omfattar delar av Storumansjön inklusive Gaskeluokte och Jilleluokte.

**10. Stensele Fiskevårdsområde**  
Öring, röding, harr, abborre, gädda, regnbåge, sik  
Stenseles FVO omfattar nästan hela Stenselet samt den allra nedersta delen av Storuman. I området finns även rinnande vatten bland annat i form av Storbäckens och Namonsbäckens.

**11. Långsjöby**  
Öring, harr, abborre, gädda  
Kortet omfattar bla delar av sjön Långvattnet samt Volvobäckens.

**12. Umnäs**  
Öring, röding, abborre, gädda, regnbåge, sik, harr  
Området innefattar bla Stenträsket samt delar av Holmträsket och Umnässjön. Det finns vandringsleder från Umnäs till sjöarna.

**13. Stensjö**  
Öring, röding, harr, abborre, gädda, regnbåge, sik  
Området omfattar Stensjöns östra delar och områdena kring Stensjöns östra strand.

**14. Stensjö**  
Öring, röding, harr, abborre, gädda, regnbåge, sik  
Området omfattar Stensjöns västra delar och områdena kring Stensjöns västra strand.

**15. Stensjö**  
Öring, röding, harr, abborre, gädda, regnbåge, sik  
Området omfattar Stensjöns södra delar och områdena kring Stensjöns södra strand.

**16. Stensjö**  
Öring, röding, harr, abborre, gädda, regnbåge, sik  
Området omfattar Stensjöns nordöstra delar och områdena kring Stensjöns nordöstra strand.

**17. Stensjö**  
Öring, röding, harr, abborre, gädda, regnbåge, sik  
Området omfattar Stensjöns nordvästra delar och områdena kring Stensjöns nordvästra strand.

**18. Stensjö**  
Öring, röding, harr, abborre, gädda, regnbåge, sik  
Området omfattar Stensjöns västra delar och områdena kring Stensjöns västra strand.

**19. Stensjö**  
Öring, röding, harr, abborre, gädda, regnbåge, sik  
Området omfattar Stensjöns östra delar och områdena kring Stensjöns östra strand.

**20. Stensjö**  
Öring, röding, harr, abborre, gädda, regnbåge, sik  
Området omfattar Stensjöns södra delar och områdena kring Stensjöns södra strand.

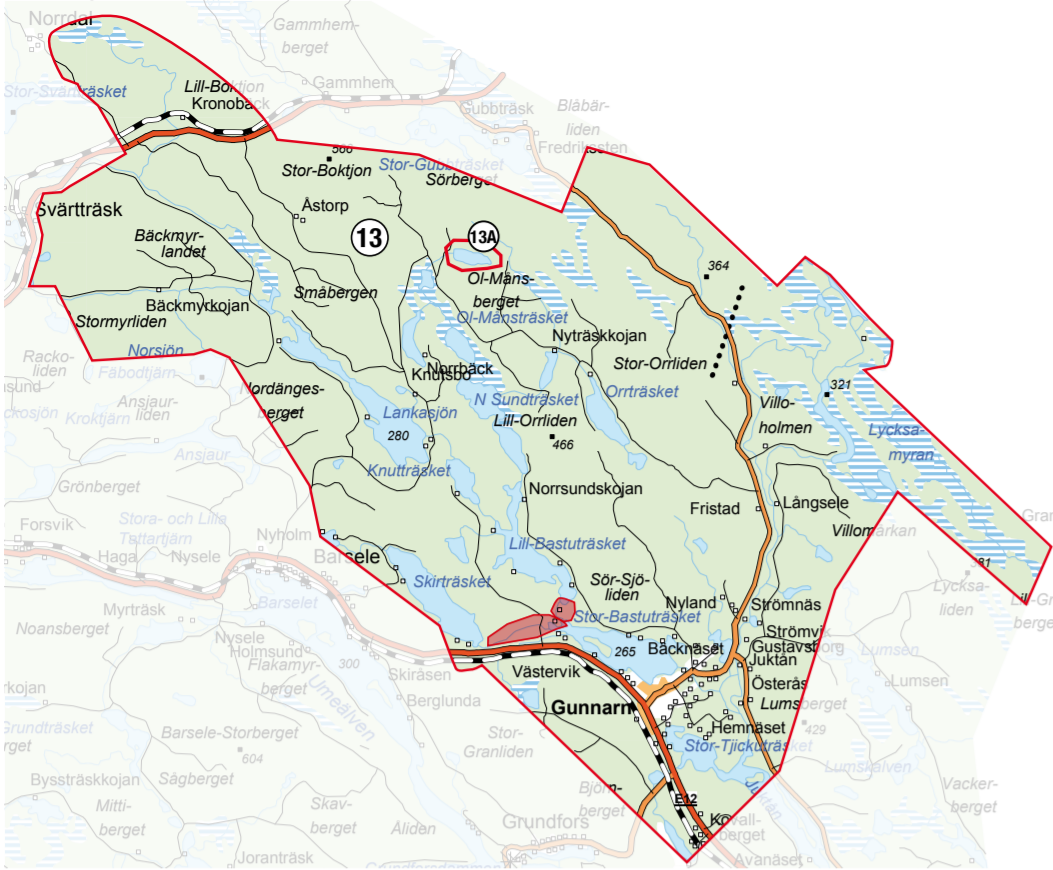
**21. Stensjö**  
Öring, röding, harr, abborre, gädda, regnbåge, sik  
Området omfattar Stensjöns nordöstra delar och områdena kring Stensjöns nordöstra strand.



**Storumans kommun**

**Fiskekortsförsäljare**  
[www.storuman.se/fiske](http://www.storuman.se/fiske)

Här finns aktuell lista på kontaktpersoner till respektive område.



### 13. Gunnarbäcken–Juktåns nedre FVO

**Röding, sik, harr, öring, abborre, gädda**

Området omfattar 15 sjöar och cirka 50 tjärnar samt rinnande vatten i form av Gunnarbäcken och nedre delen av Juktån.

### 13A. Lill-Gubbträsket

**Öring, röding, harr**

Lill-Gubbträsket ingår inte i fiskekortet för Gunnarbäcken–Juktåns nedre FVO. För att fiska i sjön måste du därför lösa ett särskilt fiskekort för denna sjö.



#### Regnbåge *Salmo gairdneri*

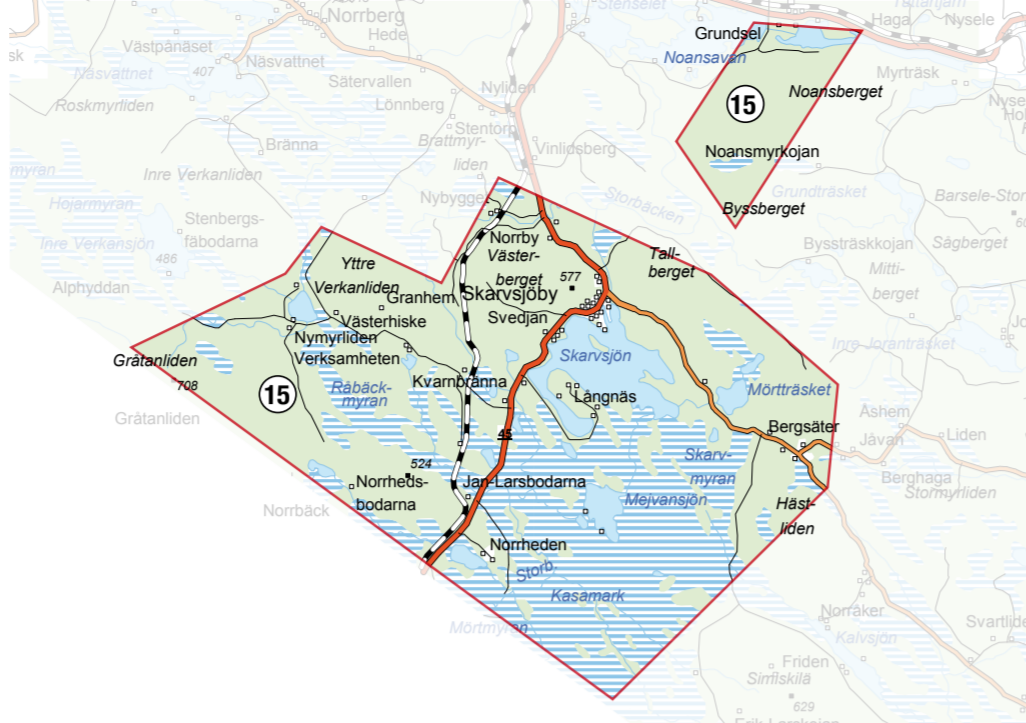
Regnbågen är silverfärgad och hanen får i samband med leken ett rödviolet band längs sidan som skimrar i regnbågens alla färger. Den blir vanligen 25–45 cm med en maximal storlek på ca 70 cm och 14 kg. Beståndet i Storumans utgörs av rymlingar från fiskodlingarna.

Illustration: Anna Edvall



### 14. Tärna/Stensele Allmänningsskog Öring, abborre, gädda, sik, regnbåge, röding, kanadaröding

Området omfattar ett flertal sjöar, tjärnar och delar av Storumans, Umnäs och Gardiken. Området är dock uppsplittrat då det finns många undantag i form av privat mark.



### 15. Skarvsjöby

**Öring, abborre, gädda, sik, harr**

Fiskekortet omfattar bland annat Skarvsjön, delar av Storbäcken, ett flertal tjärnar och delar av Umeälven nedströms Stensele kraftverk. Det finns en spångad vandringsled från Långnåsvägen till Mejvansjön.



### 16. Pauträsk

**Öring, röding, sik, harr, gädda, abborre**

Området omfattar Pauträsket och Kalvsjön med omgivande bäcker inklusive den översta delen av Paubäcken.



#### Öring *Salmo trutta*

Öringen är ofta silverfärgad men kan även bli gul- eller kopparfärgad med relativt stora prickar på hela kroppen till skillnad från röding eller regnbåge. Öringen leker i rinnande vatten och vandrar ofta ut i sjöar för födosök och för en ökad tillväxt efter ett par år i vattendraget. Öring som stannar hela livet i vattendraget blir mer småvuxen än öring som vandrar ut i sjöar. Storleken på den öring som påträffas i sjöarna kan vara uppemot 85 cm och 10–15 kg.



#### Gädda *Esox lucius*

Gäddan trivs framförallt i sjöar och svagt rinnande vatten. En utpräglad rovfisk som ofta står i vegetationsrika områden och lurar på sitt byte. Den är mycket explosiv och har därför en långsmal kropp med ryggfenan placerad nära stjärten. Huvudet är stort i förhållande till kroppen och munnen är fylld med vassa tänder. Gäddan är gulgrön med gula fläckar, en mörkare rygg samt en ljusare buk. Den kan bli uppemot 120 cm lång och väga över 20 kg. Honan blir större än hanen.



### 17. Boksjön

**Röding, öring**

Området är stööre än vad som framgår av denna karta och omfattar bla större delen av Övre Boksjön, södra delen av Nedre Boksjön, östra delen av Kråkbergsblierken, Fetträsket och Sågtjärn.



### 18. Slussfors

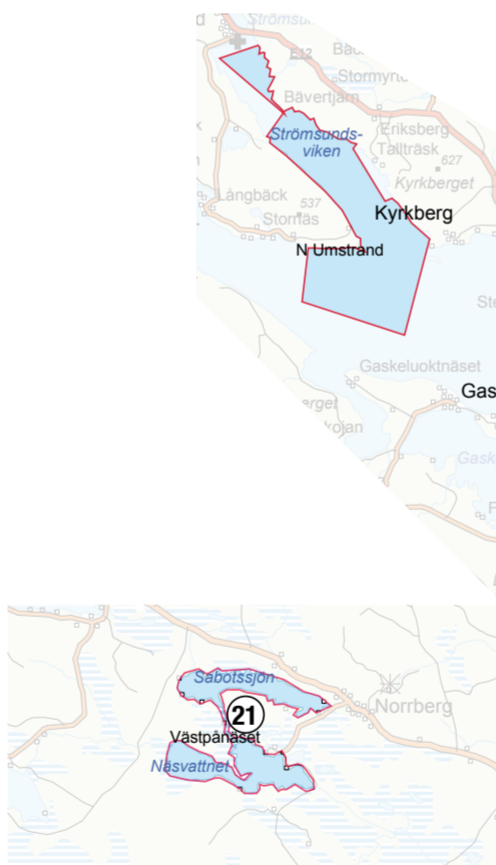
**Öring, röding, harr, regnbåge, sik**

Kortet innefattar Kirjesån upp till och med nedre Lummien samt den översta delen av sjön Storuman från Slussfors och upp till Forsnacken.



#### Abborre *Perca fluviatilis*

Abborren har en hög sammantryckt kropp och är gulgrön med mörkgröna band som går från ryggen och ner mot buken. Den har röda buk- och analfenor samt karaktäristisk taggig ryggfena. Honan blir större än hanen och kan bli 20–40 cm och uppemot 4 kg. Den kan även bilda talrika men småvuxna bestånd i vissa tjärnar.



### 21. Näsvattnet/Sabotsliden

**Sik, abborre, gädda**

Kortet omfattar sjöarna Sabotsen och Näsvattnet



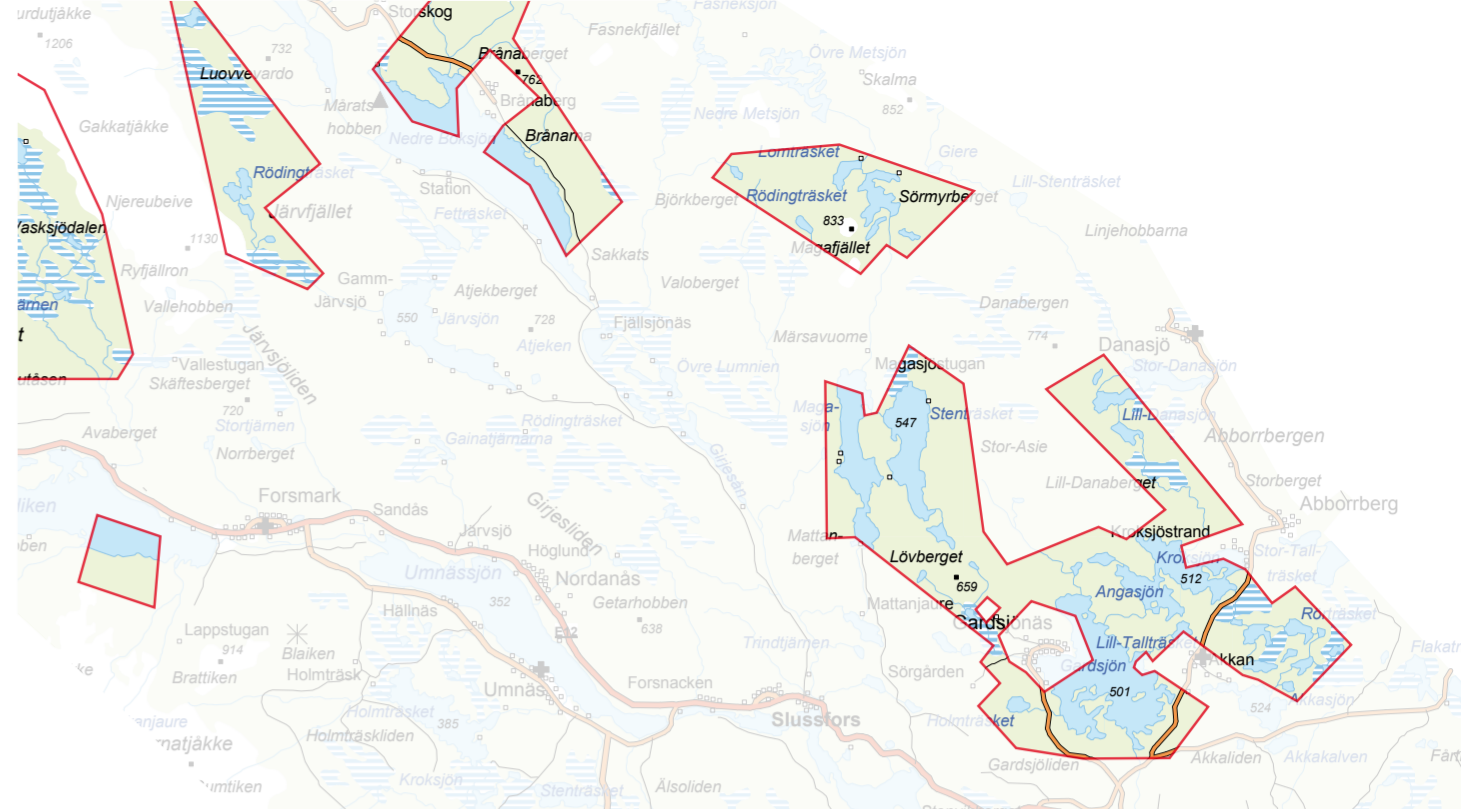
#### Röding *Salvelinus alpinus*

Trivs framförallt i kallt vatten. Naturliga bestånd påträffas därför huvudsakligen i sjöar och tjärnar nära fjällen och i sjön Storuman. Den kan variera mycket i färgteckning från mörkt silverfärgad med en ljus buk, till nästan svart med en rödorange buk under leken. Ett säkert kännetecken är dess vita kanter på fenorna och mindre fjäll (i storlek) än öring och regnbåge. Prickarna på sidorna är ofta ljusare än resten av fisken. Den kan bli upp till 90 cm och ca 10 kg.



#### Harr *Thymallus thymallus*

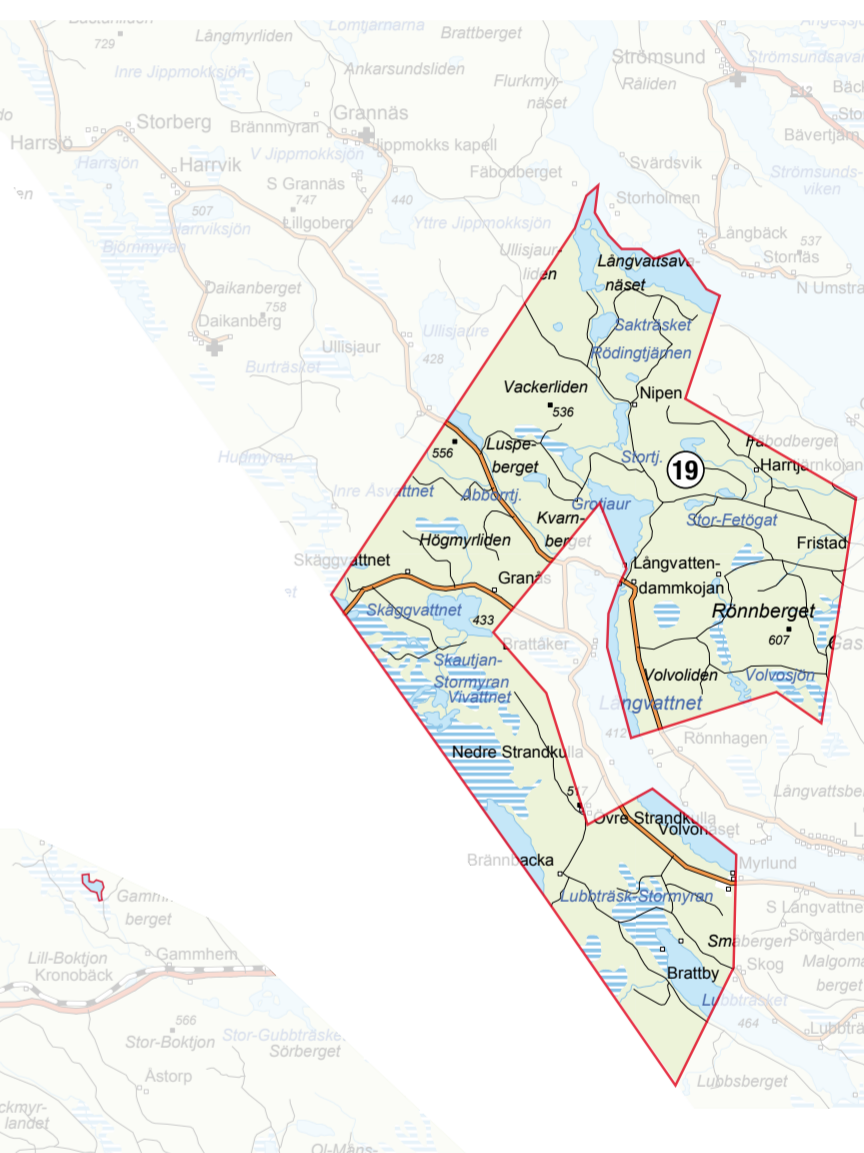
Harren har en stor segelformad och färggrann ryggfena. Den är gråaktig med en mörkare rygg och luktar svagt av timjan – därav dess latinska namn. Den kan bli 50 cm och väga 3,5 kg. Den trivs till stor del i rinnande vatten men kan även påträffas i sjöar och tjärnar.



### 19. Länsstyrelsens vatten

**Gädda, abborre, öring, röding, regnbåge, sik, harr**

Staten förvaltar vatten belägna ovan odlingsgränsen. Området omfattar en mängd sjöar, tjärnar och vattendrag.



### 20. Sveaskog

**Regnbåge, öring, röding, harr, sik, abborre, gädda**

Sveaskogs fiskekort omfattar delar av sjön Storuman samt ett antal sjöar, tjärnar och vattendrag i östra delen av Storumans kommun.

