

## BYGGANMÄLAN

### VAD MENAS MED KVALITETSANSVARIG?

Byggherren utser sin kvalitetsansvarige och denne ska biträda byggherren (som oftast är fastighetsägaren), delta i byggsamråd och närvara vid kontroller och besiktningar i enlighet med kontrollplanen.

Den kvalitetsansvarige måste antingen vara riksbehörig eller ha godkänts av byggnadsinspektören för det enskilda projektet. I mindre projekt kan byggherren godkännas som kvalitetsansvarig.

### VAD MENAS MED BYGGSAMRÅD?

Innan arbetet startar ska ett byggsamråd hållas, om det inte är uppenbart obehövligt. Man går igenom arbetsplanering, tillsyns- och kontrollåtgärder samt den samordning som behövs. Byggherren och kvalitetsansvarig ska närvara.

### KONTROLLPLAN, VAD ÄR DET?

Efter samrådet godkänner byggnadsinspektören en kontrollplan (om det inte är uppenbart obehövligt med kontrollplan). I den anges vilken kontroll som ska utföras, vem som utför den samt vilka intyg och andra handlingar som ska lämnas in och vilka anmälningar som ska göras.

### VAD ÄR SLUTBEVIS?

När alla handlingar och intyg är inskickad och bygget eller åtgärden är klar ska byggherren skicka in den ifyllda kontrollplanen eller ”anmälan om slutbevis” till Byggnadskontoret. Byggnadsinspektören utfärdar då ett slutbevis som är ett kvitto att allt har gått till som det ska och att objektet får användas.

*För information, blanketter m m, gör ett besök på kommunkontoret eller kontakta oss per telefon 0951-140 00 vx*



Kontor	Postadress	Telefon	Telefax
Kommunkontoret	923 81 STORUMAN	0951-140 00	0951-140 09

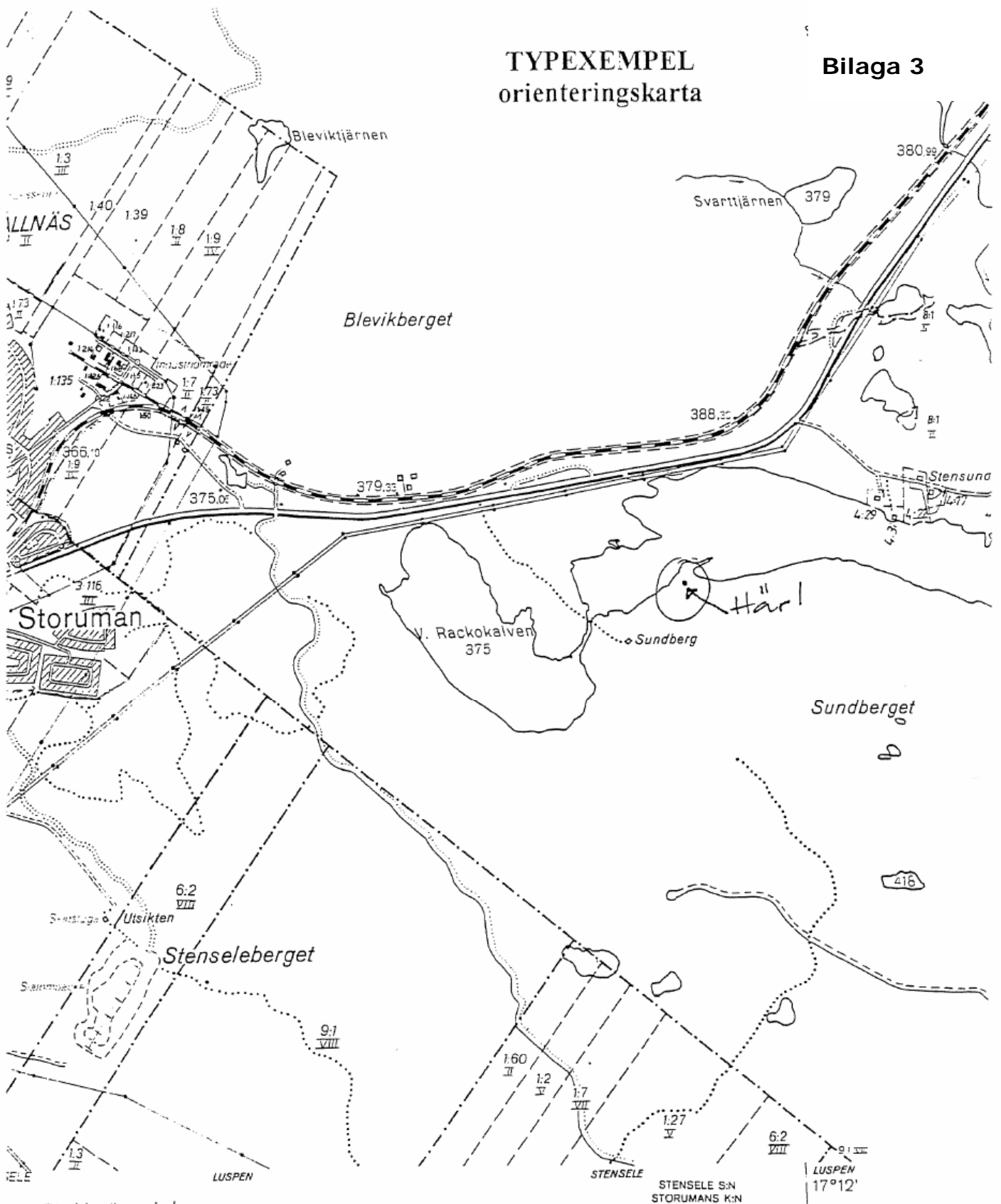
## Handlingar som krävs för att söka bygglov

<u>Nybyggnad eller tillbyggnad</u>	<u>Ändrad användning av en byggnad</u>
<p><b>* Ansökan</b></p> <p>- Byggnadskontoret har en kombinerad bygglovsansökan /byggnämnan med kvalitetsansvarig. För mer information angående byggnämnan, se nästa sida. <i>Glöm inte att både byggherrens och kvalitetsansvariges underskrifter ska finnas med!</i></p> <p><b>* Orienteringskarta</b></p> <p>- För att underlätta lokaliseringen av projektet (t ex ekonomiska kartan skala 1:20 000)</p> <p><b>* Situationsplan</b></p> <p>- projektet ska vara inritat och måttsatt och även avstånd till tomtgränser ska vara angivna</p> <p>- redovisa väderstreck med norrpil</p> <p>- anslutning till gata, infart samt parkeringsytor och plats för lastning och lossning utomhus</p> <p>- Lämplig skala är 1:500.</p> <p><i>se typexempel</i></p> <p><b>* Fasader, plan- och sektionsritning</b></p> <p><i>Se typexempel</i></p>	<p><b>* Ansökan</b></p> <p><b>* Situationsplan/markplaneringsritning</b></p> <p>- om ändringen berör parkeringsbehovet</p> <p>- plats för lastning och lossning på tomt</p> <p>- sophanteringen på tomt</p> <p>- tillgängligheten för rörelsehindrade eller orienteringshindrade</p> <p><b>* Planritning</b></p> <p>- Redovisning var i byggnaden den ändrade användningen önskas</p> <p><b>* Fasadritning</b></p> <p>- t ex nya fönster eller dörrar tas upp i fasaden</p>

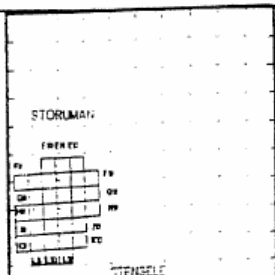


# TYPEXEMPEL orienteringskarta

Bilaga 3

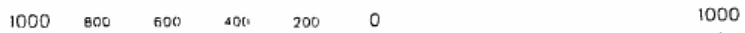


Blad i större skala

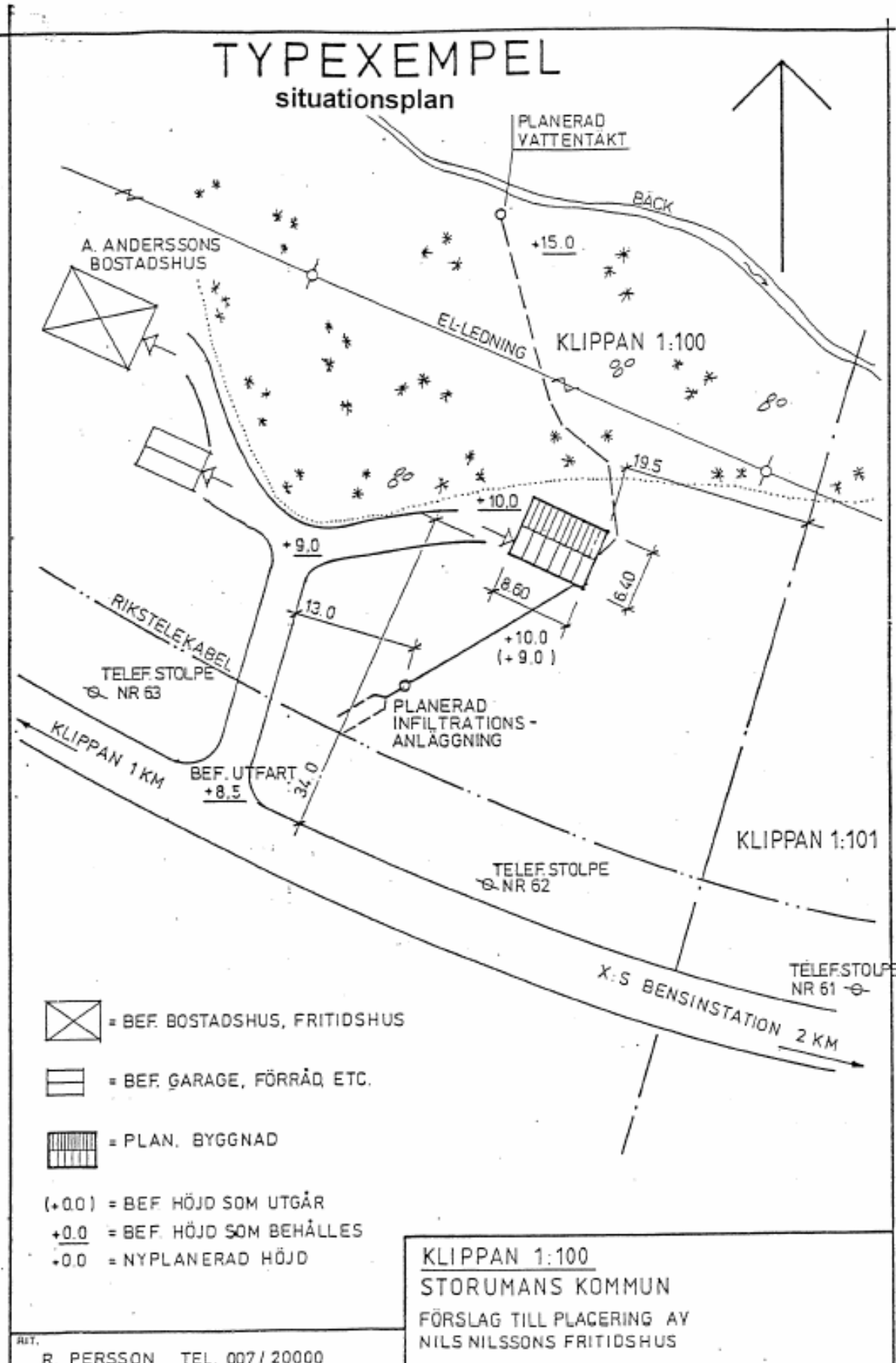


737 22 23H 2-3 c-d STENSELE

Skalan 1:20 000

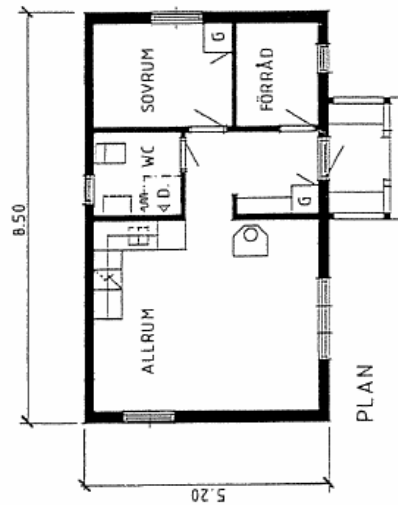
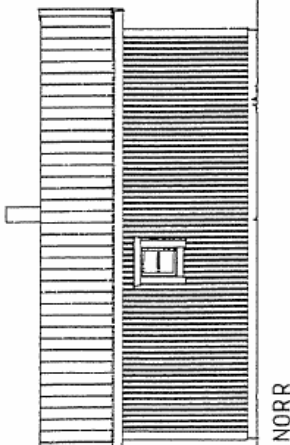
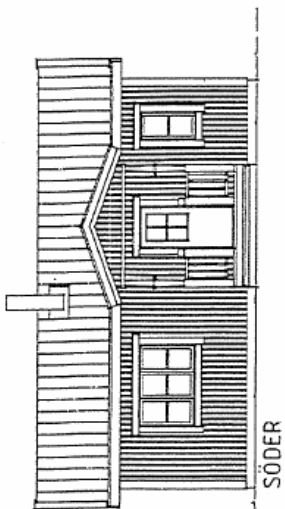
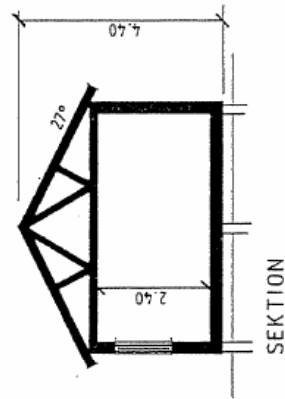
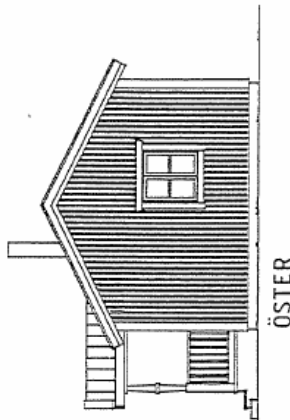
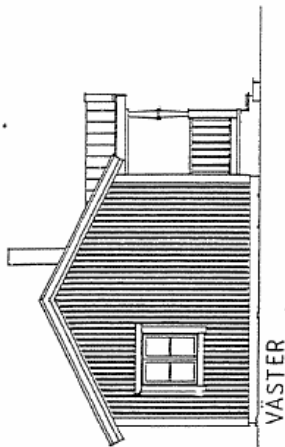


Höjdkurvornas ekvidistans 5 meter 1 cm = 200 m på marken



TYPEXEMPEL  
fasad- och planritning

FOTOKOPIA  
Ej skalenlig



BYGGNADSKONTORET STORUMAN 0951/113 20 vx		TYPEXEMPEL PÅ FACKMÄSSIGT UTFÖRD BYGGNADSLÖVSRTNING	
RIT:	KONSTR.	GRÄNSGÅRD	SKALA 1:100
STORUMAN	1984.04.24	RITR. NR	NR.
KOD TYP POS			