

0 200 400 600 800 1000
meter

Vägar
 Stigar
 Sämre/otydlig stig
 Lit trails
 Vinterspår
 Traktorväg
 Skoterled. Se fler skoterleder i Skoterledskartan.

Vägar och promenadstigar

	1 Hälsans stig		6 km
	2 Strandpromenaden		2 km
	3 Badsjön runt		1 km
	4 A Luspholmen – Hembygdsgården		3 km
	4 B Kåstastigen		
	5 Gång- och cykelväg Storuman-Stensele		2 km
	6 Bleviksstigen		3,5 km
	7 A Elljusspåret		>15 km
	B Dagspåret (grusväg)		3,5 km
	C Långloppspåret (endast vinterled)		
	8 Björn Ferrys väg		1,2 km
	9 Utsiktsstigen		
	10 Slalombacksvägen		1,5 km
	11 Kärleksstigen		2 km
	12 Kanalstigarna		2 km
	13 Noan runt		17 km
	14 Rullskidbanan		3 km
	15 Bjursväg – stalskogen		1,5 km
	16 Gamla älvfårestigen		6,5 km
	17 Forsnacken		2,5 km
	18 Kyrkstigen		5 km
	19 Kyrkstig Stenseleberget		> 2km
	20 Kyrkstig Sätervallen		5 km
	21 Vattentornstig		
	22 Rackokalvsvägen		5 km
	23 Forsviksberget		1 km
	24 Naturstig Avasunds camping		3 km
	25 Fiskestigen till Stensträsket (se baksidan)		3 km
	26 Cykelsnöret (se baksidan)		5 km

	Grön = Enkel. Mycket lätt promenadstråk (väg eller grusväg)
	Blå = Medel, väl markerad, få eller inga backar (grusväg eller tydlig stig)
	Röd = Krävande/medelsvår, delvis stenig/blöt, inslag av branta backar (stig)
	Svart = Erfaren. Väldigt svår, kan vara svår att se, stenig, branta backar (stig)



Hembygdsgården 4B

Luspholmarna ligger vackert utbredda i sjön Storuman. Hembygdsområdet är ett utmärkt besöksmål sommartid till fots eller med cykel. Här finns ett sockenmuseum med gamla bruksföremål och en bagarstuga som du kan hyra, kontakta Storumans kommun 0951-140 00 för bokning. Här finns också fina badmöjligheter.

Noan runt 13

Sträckan går från Stensele västerut längs gamla Vilhelminavägen som är asfalterad. På södra sidan sjön Stenselet är det grusväg fram till Stenseledammen. För att sen ansluta tillbaka till Stensele går sträckan längs med E12 - Blå Vägen västerut. Använd gärna fantasin för att göra sträckan längre eller mer varierad, genom att ta Rackokalvsvägen (22) eller gång och cykelvägen (5) mot Storuman och upptäck därigenom fler möjligheter till motion.



Skidspåret 7

Skidspåret erbjuder många alternativ. Under sommartid kan man gå, cykla eller springa och under vintertid är spåren preparerade för skidåkning. Den belasta slingan sträcker sig 15 kilometer mellan Storuman till Stensele. Du kan också välja att gena på vissa ställen för kortare sträckor, som fyra eller sex kilometer i Storuman och två kilometer i Stensele. Det finns flera spår utan belysning. Under vintertid prepareras Långloppspåret samt Dagspåret. Hunden får vara med alla dagar men den ska vara kopplad och självklart tar du som hundägare reda på hundens lämningar.



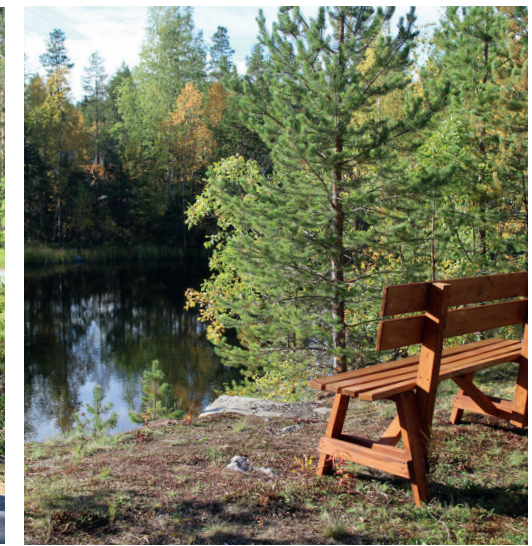
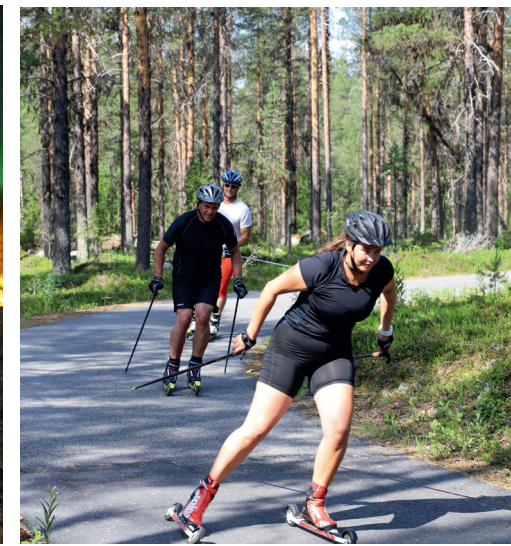
Strandpromenaden och Badsjön 2 3

Längs sjökanten Luspviken där tätorten Storuman ligger, går Strandpromenaden. Sträckan går mellan sjökanten och bostadsområdet. Respektera därför privata bryggor och ägodelar. Kopplade hundar är välkomna! En liten del av Strandpromenaden går inne i skogen och är därför ojämn med stenar och rötter, samt några spänger så du ska kunna gå torrskodd. I området finns en camping med badplats, minigolf, frisbee golf med mera. Vintertid är Strandpromenaden ett bra ställe att se norrsken från.



Kyrkstigen 18

Cirka en kilometer väster om Storuman längs E45 finns en vit skylt i dikeskannten märkt med Kyrkstigen. Stigen är väl framkomlig sommartid, spångad men inte tillgänglighetsanpassad. Stigen är sex kilometer enkel väg, det tar ca 1,5 timme att vandra fram till Stensele Kyrka. Mellan järnvägen och kyrkan finns flera stigar att välja, kyrkan ligger österut längs E12. Ett tips är att kombinera Kyrkstigen med elljusspåret (7B) eller någon av vattentornsstigarna (21).



Vill du hjälpa till att göra kartan bättre, skicka då ett mail till: ks@storuman.se

TAGGA DINA BILDER MED #storumanlapland

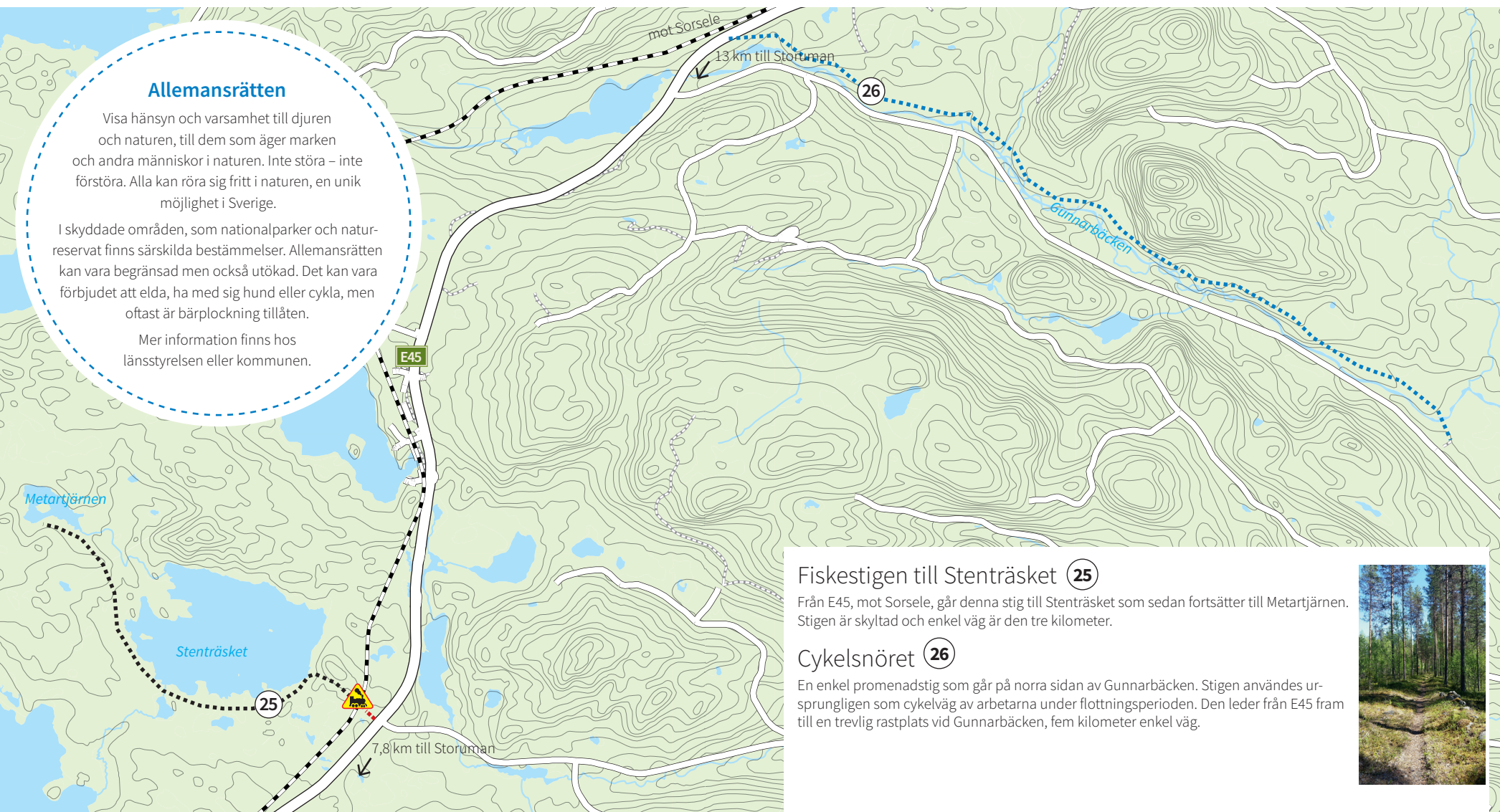


Storumans kommun
LUSPIE



storuman.se
storumanlapland.se

Foto: Storumans kommun



Allemansrätten

Visa hänsyn och varsamhet till djuren och naturen, till dem som äger marken och andra människor i naturen. Inte störa – inte förstöra. Alla kan röra sig fritt i naturen, en unik möjlighet i Sverige.

I skyddade områden, som nationalparker och naturreservat finns särskilda bestämmelser. Allemansrätten kan vara begränsad men också utökad. Det kan vara förbjudet att elda, ha med sig hund eller cykla, men oftast är bärplockning tillåten.

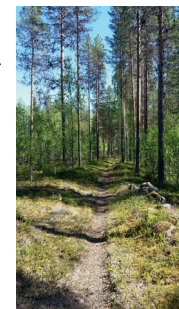
Mer information finns hos länsstyrelsen eller kommunen.

Fiskestigen till Stenträsket 25

Från E45, mot Sorsele, går denna stig till Stenträsket som sedan fortsätter till Metartjärnen. Stigen är skyltad och enkel väg är den tre kilometer.

Cykelsnöret 26

En enkel promenadstig som går på norra sidan av Gunnarbäcken. Stigen användes ursprungligen som cykelväg av arbetarna under flottsperioden. Den leder från E45 fram till en trevlig rastplats vid Gunnarbäcken, fem kilometer enkel väg.



Friluftskarta

STORUMAN – STENSELE
TÄTORTSNÄRA FRILUFTSLIV